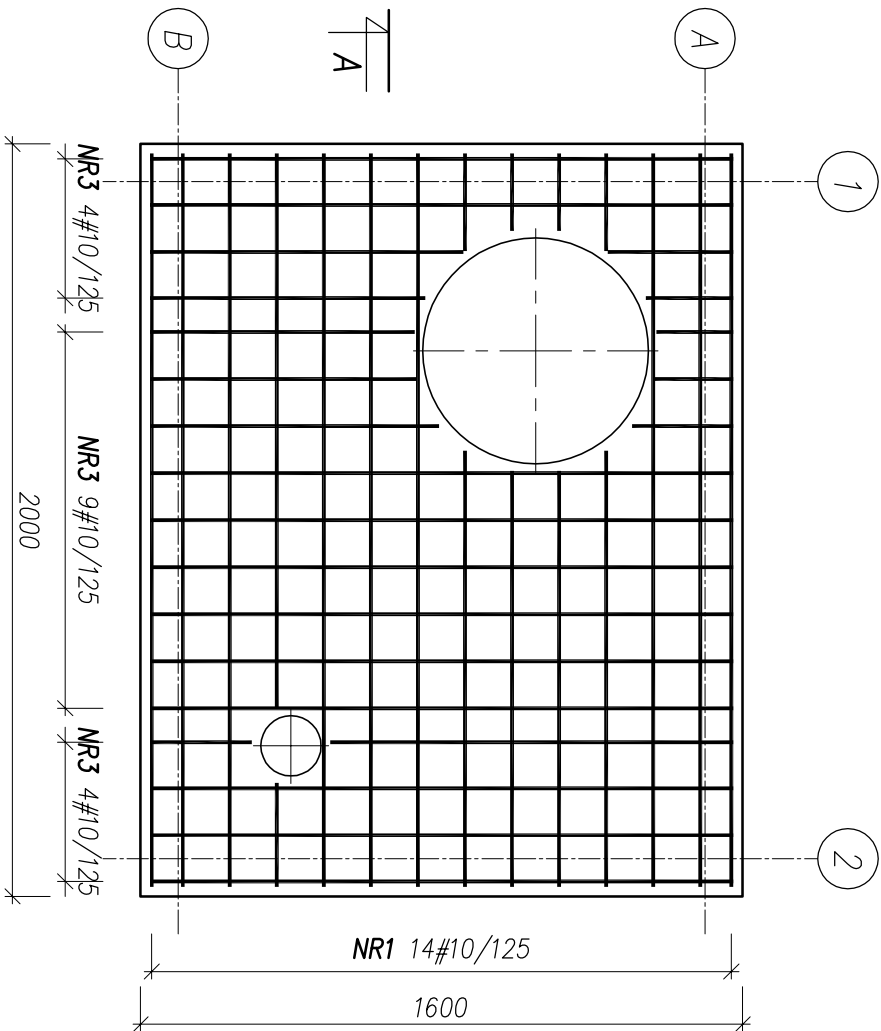


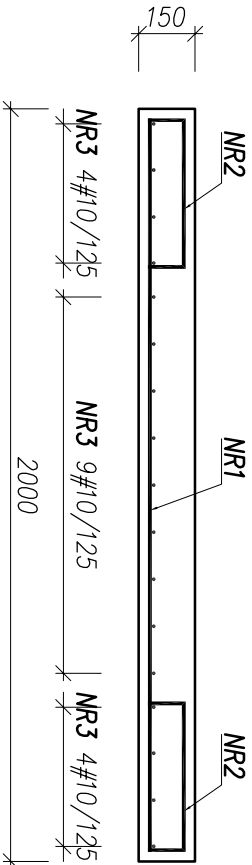
KOMORA POMIAROWA – RZUT PŁYTY STROPOWEJ

SKALA 1:50



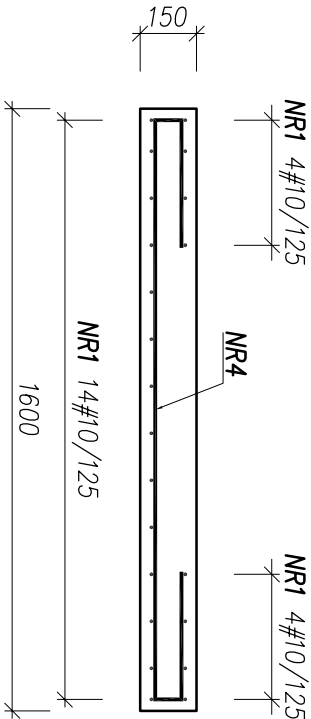
PRZĘKRÓJ A-A

SKALA 1:50



PRZĘKRÓJ B-B

SKALA 1:50



NR1 22#10/125–1950

1950

NR2 (2x14=28)#10/125–600

100 400 100

NR3 9#10/125–1550

1550

NR4 (2x4=8)#10/125–2400

8 345 1550 345 8

- UWAGI:**
- Otulina do lica zbrojenia c=25mm.
 - Zbrojenie dopasować do szalunku.
 - Wymiary w milimetrach, poziomy w metrach.
 - Beton C20/25, stal B500SP.
 - Pręty przechodzące przez otwory przeciąć i kotwić do przeciwległej powierzchni.



NBM Technologie

Mroczo i Wspólnicy spółka jawna
42–202 Częstochowa ul. Bór 143/157
tel./fax: 34 365–75–81
e–mail: biuro@nbmtechnologie.pl

ZADANIE: PRZEBUDOWA I ROZBUDOWA OCZYSZCZALNI ŚCIEKÓW

W MIEJSCOWOŚCI CZARNY DUNAIEC

OBIEKT: OCZYSZCZALNIA ŚCIEKÓW W MIEJSCOWOŚCI CZARNY DUNAIEC,
GMINA NOWY TARG

INWESTOR: PODHAŁĄSKIE PRZEDSIĘBIORSTWO KOMUNALNE SP. Z O.O.
AL. TYSIĄCLECIA 35A, 34–400 NOWY TARG

NR EMD: 4119/5, 4031/7, 4030/2, 4030/41, 4031/10, 4119/8
DZIAŁEK: OBRĘB 0003

NAZWA RYS.: ISTNIEJĄCA KOMORA POMIAROWA

KONSTRUKCJA PŁYTY STROPU

PROJEKTOWAŁ:	NR UPRAWNIENI	SPECJALNOŚĆ:	PODSIS	DATA	NR RYSUNKU
mgr inż. Joanna Gurtman	SLK/3849/PWOK/11	KONSTRUKCJA – BUDOWLANA		12.2015	
OPRACOWAŁ:	NR UPRAWNIENI	SPECJALNOŚĆ:	PODSIS	DATA	
mgr inż. Paweł Gład				12.2015	K–11
SPRAWDZIŁ:	NR UPRAWNIENI	SPECJALNOŚĆ:	PODSIS	DATA	
mgr inż. Małgorzata Sobocińska-Szafran	SLK/1029/PWOK/05	KONSTRUKCJA – BUDOWLANA		12.2015	